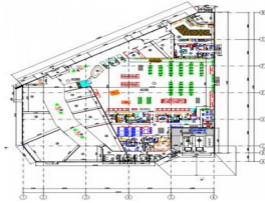


## ID:000570 Латвия торговый центр-1



### Описание

□ Владельцы-Частное лицо

□

□ Краткое описание проекта

□ Продажа объекта недвижимости (земельный участок) с проектом развития (согласованный эскизный проект) и предварительно заключенным договором аренды торговых площадей с якорным арендатором.

□

□ Общая площадь земельного участка: 7563 кв.м.

□ Общая площадь торгового центра: 2550 кв.м.

□ Торговые площади под сдачу: 2100 кв.м.

□ Особые преимущества инвестиционного проекта

□ Замеренный автомобильный поток (12ч, одно направление): 40 тыс.;

□ Земельный участок находится рядом с торговым центром стройматериалов (8000 тыс. покупок в день) и автозаправочной станцией;

□

□ Местонахождение и расположение

□ Приблизительное расстояние от города Риги: 95 км

□

□ Объем инвестиций

□ Стоимость земельного участка (включая проект развития и предварительно заключенный договор с якорным арендатором): 850 000 евро;

□ Стоимость строительства здания торгового центра и инфраструктуры (по предварительной оценке строительной компании): 1 200 000 евро

□ Общий объем инвестиций: 2,1 млн. евро.

□

□ Заявленные финансовые показатели

- Доход от аренды торговых площадей: 252 000 евро в год;
- Доходность инвестиционного проекта: 12 % в год.
- Приобретение данного инвестиционного проекта
- дает возможность получения вида на жительство на территории Евросоюза
- 

### Данные объекта

Полезная площадь	0.00 m²
Комнаты	0
Размер объекта	0.00 m²

### Оборудование Подробнее

Латвия Да

### Местонахождение объекта

Город	Рига
Область	Рига
Страна	Латвия

### Стоимость

Цена	€ 2.050.000
Арендная плата	€ 0
Дополнительные расходы	€ 0

### Агент Подробнее



Имя	Владимир Николаевич
Адрес	ул. Кирова д. 53/11 кв. 43
Телефон	+7 (903) 649-38-58
Email	malachitvn@yandex.ru